

Les décideurs RH au cœur de **la transition documentaire**

Le contexte...



Augmentation du volume des données RH

Des salariés de plus en **plus connectés** et plus de « **digital natives** »



Le contexte légal favorable :

Loi El Khomri pour les bulletins de paie électroniques
eIDAS pour la signature électronique
Numérisation fiable pour les documents engageants...

...et les besoins des RH en pleine évolution !

Besoin fort de se consacrer sur le cœur du métier RH :
formation, relations sociales et recrutement!

Top 4 des priorités des RH pour 2020 ?

La DRH est la première direction à porter la transformation numérique dans une entreprise?

42%

DES DÉCIDEURS RH

► Améliorer l'expérience collaborateurs

52%

DES DÉCIDEURS RH

► Gérer les données RH (évaluations, recrutements, rémunération...)

70%

DES DÉCIDEURS RH

► Automatiser les processus RH

90%

DES DÉCIDEURS RH

► Garantir l'intégrité des données gérées et être en conformité avec les réglementations

Dématérialisation des procédures administratives RH : un enjeu de taille

3 processus phare permettent aux RH de gagner en efficacité... mais qui tardent à être mis en place malgré la satisfaction des salariés !³



Bulletin de paie électronique et coffre-fort numérique

24%

MISE EN PLACE

87%

SATISFACTION



Dossier du personnel digitalisé

25%

MISE EN PLACE

90%

SATISFACTION



Signature du contrat de travail

16%

MISE EN PLACE

94%

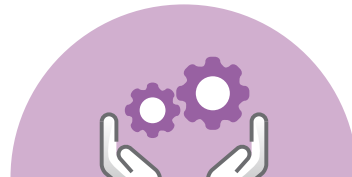
SATISFACTION

Quels bénéfices ?

Digitalisation et automatisation des processus RH, source de ROI



Coûts et délais de traitement optimisés



Meilleure productivité et épanouissement des collaborateurs RH

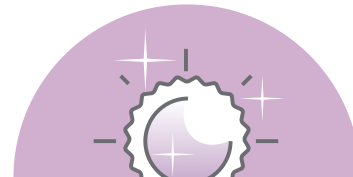


Image de marque attrayante

CORTEX

Faites-vous accompagner par un prestataire de service, **expert dans le domaine**



+ de **20 ans** d'expertise



Un **partenariat** avec **people doc**
expert de la transformation digitale RH



Une **offre dédiée RH**
bulletin de paie multicanal, numérisation du dossier du personnel, signature électronique, CSE



Certification **ISO 9001 : 2015**